

CELLFOOD®

Ossigeno per la vita

Dalla Natura l'Integrazione Antiossidante contro:
**Radicali liberi, stress, stanchezza,
carenza di ossigeno e invecchiamento**

Energia e Benessere

**Disintossicazione
e bionutrizione cellulare**

Formula Everett Storey



CELLFOOD®
in Italia



POOL

ANTIOSSIDANTE

SINERGICO

SISTEMICO

Guida all'utilizzo dei prodotti
della linea CELLFOOD® formula Everett Storey

“Qualunque dolore, sofferenza o malattia cronica, è causato da una insufficiente ossigenazione a livello cellulare”

Dr. Arthur C. Guyton, M.D. Autore del testo “Fisiologia Umana”.



POOL

ANTIOSSIDANTE

SINERGICO

SISTEMICO

L'ipossia è la condizione in cui si trova una cellula che non ha un adeguato apporto di ossigeno.

Carenza di ossigeno

Come la ruggine corrode i metalli, così la mancanza di ossigeno danneggia la qualità della vita delle cellule. L'acquisizione di nuovi e fondamentali dati scientifici sulla biochimica dell'ossidazione cellulare ha consentito di scoprire che la carenza di ossigeno, alterando la funzione della permeabilità selettiva delle membrane cellulari, può indurre nei diversi organi e apparati sintomi e patologie differenti, apparentate però da un unico comune denominatore, la mancanza di ossigeno.

Radicali liberi e invecchiamento

Lo stress ossidativo è ritenuto responsabile dell'invecchiamento precoce ed è associato ad una serie lunghissima di malattie molto comuni, quali l'ipertensione arteriosa, l'aterosclerosi, l'infarto, l'ictus, il morbo di Parkinson, la demenza nell'Alzheimer, la colite ulcerosa, la pancreatite, l'obesità, il diabete, la bronchite cronica, l'artrite reumatoide, alcuni tipi di tumori, ecc. ecc.

Oggi è possibile valutare globalmente lo stress ossidativo, tra i vari metodi ne esistono due altamente innovativi, il d-ROMs TEST ed il BAP TEST che forniscono informazioni, rispettivamente, sull'entità dell'attacco radicalico e sullo stato delle difese antiossidanti del nostro organismo. (Osservatorio Internazionale Stress Ossidativo).

Tutti i prodotti della linea CELLFOOD® presenti in questo libretto informativo sono stati estesamente testati e non contengono nessuna sostanza che sia inclusa “nell'elenco delle sostanze proibite”, nelle competizioni sportive internazionali, sia professionistiche che dilettantistiche. La ricerca sui prodotti e le informazioni sui test sono state completate e compilate dal servizio di ricerca del produttore, oltre che da diversi laboratori e cliniche indipendenti a livello internazionale.

Da più di 50 anni, CELLFOOD® apporta con sicurezza benefici nutrizionali, senza tossicità.

Importante

Le informazioni contenute nel presente opuscolo sono a solo scopo informativo e non sono da usare come mezzo per diagnosticare o curare una malattia. Tutto ciò che riguarda la salute fisica e mentale deve essere trattato da un medico di provata competenza nel trattamento di quella specifica malattia. Sia l'editore che gli autori si astengono dal dispensare consigli medici, direttamente o indirettamente, nonché dal prescrivere qualsiasi cura e non si assumono alcuna responsabilità nei confronti di coloro che scelgono di curarsi da soli.

CELLFOOD®: L'integratore nutrizionale ANTIOSSIDANTE a base di ossigeno, oligoelementi ed amminoacidi, più venduto al mondo per combattere: l'invecchiamento, lo stress fisico, psichico ed ambientale.

- Ossigena, nutre e disintossica le cellule
- Incrementa i livelli di energia senza stimoli artificiali
- Elimina i radicali liberi in eccesso (azione antiossidante)
- Aiuta ad equilibrare il pH
- Accelera la rimozione dell'acido lattico, migliorando le prestazioni atletiche
- Migliora la resistenza e la forza vitale
- Rinforza il sistema immunitario
- Attenua le manifestazioni allergiche
- Garantisce un più rapido recupero dopo qualsiasi lesione
- Accelera il processo di guarigione post-traumatica
- Aumenta la funzionalità cerebrale
- Incrementa lo stato di allerta
- Potenzia la capacità di concentrazione
- Protegge i polmoni e stimola la funzione respiratoria

Al contrario dei comuni integratori CELLFOOD® fa bene perché

- È a base di solo ingredienti vegetali
- Grazie al suo assorbimento sublinguale raggiunge direttamente il torrente circolatorio e, quindi, i vari tessuti, senza sovraccaricare né il sistema digestivo né il fegato.
- Grazie alla sua natura colloidale si rende rapidamente e completamente biodisponibile.
- È assolutamente atossico
- Non contiene né lieviti né glutine
- Incrementa l'assorbimento di tutti gli altri nutrienti ingeriti
- Facilita la digestione ed accelera il metabolismo globale
- Aiuta a ripulire l'intestino, ristabilendone le normali funzioni



Efficacia del trattamento con CELLFOOD® (deutrosulfazyme) nella fibromialgia

M.E. Nieddu¹, L. Menza², F. Baldi¹, B. Frediani², R. Marcolongo¹

¹ Servizio di Reumatologia Clinica Rugani, Monteriggioni, Siena

² Dipartimento di Medicina Clinica e Scienze Immunologiche, Sezione di Reumatologia, Università di Siena

Di notevole valenza scientifica il recente studio condotto su pazienti affetti da Fibromialgia presso il Dipartimento di Medicina Clinica e Scienze Immunologiche, sezione di Reumatologia, dell'Università di Siena. Tale studio, pubblicato sulla rivista REUMATISMO Volume 59 Numero 4 2007, ha valutato l'efficacia di **CELLFOOD®** come coadiuvante nel trattamento della sindrome fibromialgica. I risultati sono stati sorprendenti: dopo 12 settimane di trattamento, l'assunzione di **CELLFOOD®** si è accompagnata ad un'attenuazione statisticamente significativa, rispetto al placebo, della sintomatologia dolorosa, della debolezza muscolare, della stanchezza al risveglio e ad un miglioramento generale dei disturbi associati alla riduzione del tono dell'umore.

Indice

CELLFOOD® BASE gocce	p.	7
CELLFOOD® SILICA gocce	p.	14
CELLFOOD® MSM gocce	p.	15
CELLFOOD® DIET SWITCH gocce	p.	16
CELLFOOD® DNA/RNA spray	p.	17
CELLFOOD® SAMe gocce	p.	18
CELLFOOD® MULTIVITAMINE spray	p.	19
CELLFOOD® VITAMINA C + spray	p.	20
CELLFOOD® OXYGEN gel	p.	21
CELLFOOD® : Energia Resistenza Potenza	p.	24
CELLFOOD® : suggerimenti di impiego per gli atleti	p.	25
CELLFOOD® : posologia	p.	28
CELLFOOD® : tutti gli integratori a portata di mano!	p.	29

Esiste al mondo una SOLA FORMULA EVERETT STOREY ORIGINALE, denominata "CELLFOOD®", di PROPRIETÀ della NU SCIENCE CORPORATION (California, USA) e distribuita in esclusiva in Italia da EURODREAM s.r.l. (La Spezia, IT). Pertanto, qualsiasi azienda/soggetto che distribuisca un prodotto che vanti di essere lo stesso di CELLFOOD® e/o di possederne gli stessi ingredienti e/o di esibirne le medesime proprietà, sfruttandone indebitamente il background scientifico e/o lo specifico ed originale materiale informativo, DICHIARA IL FALSO ed è PERSEGUIBILE A NORMA DI LEGGE PER CONCORRENZA SLEALE.

CELLFOOD®: la storia

CELLFOOD®, il prodotto leader di Eurodream s. r. l., è il risultato di 42 anni di ricerche e sperimentazioni. La sua formula – ovvero la soluzione contenente i principi attivi che ne sono alla base – fu creata da Everett L. Storey (vedi foto al lato). Definito “un genio” dal grande fisico Albert Einstein – che gli riconobbe, tra l’altro, la paternità della tecnica della “scissione dell’acqua” – all’indomani del secondo conflitto mondiale, Storey, come era già accaduto per Nobel, sentì forte il bisogno di orientare tutti i suoi sforzi a migliorare le condizioni dell’Umanità. Così, sfruttando le conoscenze acquisite sul deuterio, egli riuscì ad ottenere, agli inizi degli anni ‘50, con metodi completamente naturali, una forma stabile dell’elemento in forma salina (solfato di deuterio) che, opportunamente arricchita di minerali, amminoacidi ed enzimi in tracce, chiamò “deutrosulfazyme” (vedi pagina 7).

La “Formula Everett Storey” fu per anni limitata al solo uso in campo militare. Poi, con la successiva liberalizzazione della vendita, essa si rese disponibile come CELLFOOD® a tutti i potenziali consumatori, guadagnando rapidamente in numerosi Paesi del mondo la fiducia di milioni di consumatori, fino a coprire una delle più ampie fette di mercato nel settore degli integratori.

Ecco quello che Storey scrisse in Beyond Belief©:

“CELLFOOD® scinde l’acqua in ossigeno e idrogeno e le singole cellule del corpo sono nutrite da un flusso costante di 78 elementi essenziali conservati liberi in soluzione, grazie alla presenza di idrogeno e ossigeno allo stato libero, che determinano il processo di ossida-



zione e riduzione con una reazione a catena che elimina le tossine. I tessuti vengono ricostruiti, e una buona nutrizione completa il processo. I minerali sono necessari al 95% delle funzioni

quotidiane del nostro corpo; i minerali garantiscono la vitalità. Gran parte del contenuto di minerali naturali presenti in tracce è andato perduto nel cibo, al giorno d’oggi, per impoverimento, mancata rotazione dei raccolti, e minor fertilità del terreno causata da alluvioni ed eccessiva irrigazione” (Feedback Books, 1982).

Da queste poche righe si può osservare come già un quarto di secolo fa CELLFOOD® si presentava come un prodotto dotato di proprietà uniche, tali da anticipare i più moderni concetti di equilibrio redox, di oligoessenzialità e di agricoltura ecosostenibile, quale base indispensabile per un corretto processo di nutrizione cellulare.

La formula che è alla base di CELLFOOD® è di proprietà e numerosi ricercatori, nel corso degli anni, si sono cimentati nel cercare di scoprire il meccanismo biochimico che è alla base del suo successo, che lo rende oggi un esclusivo PASS PER IL BENESSERE.

CELLFOOD®: la formula Everett Storey

Alla base di CELLFOOD® vi è la formula di Everett L. Storey, si tratta di un integratore alimentare antiossidante, registrato presso il Ministero della Sanità. Nella sua tipica formulazione in gocce è una miscela di amminoacidi, enzimi

ed oligoelementi in traccia estratti da alghe e selenio.

È bene sottolineare che la natura colloidale rende CELLFOOD® completamente diverso da tutti gli altri integratori noti e ne garantisce le singolari proprietà di assorbimento, di distribuzione e di efficacia, una volta all'interno dell'organismo.

Tutti i componenti di CELLFOOD® sono ottenuti mediante estrazione a freddo, non chimica, di principi attivi contenuti esclusivamente in fonti naturali non contaminate (piante naturali e acque meridionali che circondano la Nuova Zelanda, sorgenti minerali naturali, piante fossili).

Il procedimento brevettato di produzione di CELLFOOD® richiede 9 mesi di lavorazione.

L'esclusiva linea CELLFOOD® comprende, oltre alla classica preparazione "base" in gocce (formula Everett Storey), altre 7 formulazioni ad uso sistemico (SILICA gocce, DIET SWITCH gocce, DNA/RNA spray, MULTIVITAMINE spray 100% RDA, MSM spray, VITAMINA C + spray e SAME gocce sublinguali) ed una ad uso topico (OXYGEN GEL).

Le formulazioni specialistiche della linea CELLFOOD® non rappresentano un'alternativa all'assunzione quotidiana del concentrato CELLFOOD® gocce ma vanno associate alla formula di Everett Storey a seconda delle diverse necessità, garantendo un vasto ambito di "indicazioni" all'uso.

La linea di prodotti CELLFOOD® sia per l'apporto delle innumerevoli e preziose sostanze – ormai difficili da ritrovare nell'alimentazione di tutti i giorni – che per la qualità ampiamente garantita dei suoi singoli componenti, fornisce una soluzione altamente innovativa per una corretta e sana integrazione alimentare quotidiana.

Nelle pagine che seguono verranno descritte le principali proprietà, l'effetto e le "indicazioni" delle diverse formulazioni di CELLFOOD®, partendo da quella base, nota anche come "formula di Everett Storey".

I prodotti e le informazioni descritte in questo libretto non possono essere considerate sostitutive per curare le malattie che devono essere comunque di esclusiva pertinenza medica.

CELLFOOD®: un PASS per il benessere

Condizioni fisiologiche come gli errati stili di vita (cattiva alimentazione, sedentarietà, fumo di sigaretta, abuso di alcool, eccesso di farmaci, stress) possono favorire l'instaurarsi di CARENZE NUTRIZIONALI, con aumento della produzione di RADICALI LIBERI ed incremento del rischio di AMMALARSI ed INVECCHIARE PRECOCEMENTE.



Il "PASS"
per il Benessere

POOL

ANTIOSSIDANTE

SINERGICO

SISTEMICO

CELLFOOD® gocce

Da cosa è costituito

CELLFOOD® gocce è un integratore alimentare multifunzionale costituito da un sistema colloidale in fase disperdente acquosa costituita da una miscela complessa di 17 amminoacidi, 34 enzimi e 78 minerali, in tracce. Rapido e completo assorbimento e massima biodisponibilità garantiscono la distribuzione dei principi attivi nei vari tessuti in funzione delle reali necessità metaboliche.

I suoi effetti

CELLFOOD® gocce ricostituisce il patrimonio di micronutrienti indispensabile per le varie funzioni vitali (integrazione nutrizionale) e rende disponibile ossigeno on demand, cioè in funzione delle richieste metaboliche (ossigenazione tissutale), senza aumentare la produzione di radicali liberi (effetto antiossidante). Inoltre, CELLFOOD® gocce purifica la matrice extracellulare (disintossicazione) ripristinando ed ottimizzando i processi di comunicazione fra le cellule (potenziamento dei segnali tra sistema nervoso, ghiandole endocrine e cellule), con conseguente stimolazione della funzione immunitaria e miglioramento delle performance muscolari. Ne deriva il rapido ottenimento di un piacevole e duraturo senso di benessere.

Quando usarlo

CELLFOOD® gocce trova utile impiego nelle carenze nutrizionali, detossificazione, nelle sindromi iposicche (riduzione dei livelli di ossigeno nei tessuti), in tutti i casi di astenia e di riduzione delle prestazioni atletiche. Inoltre, CELLFOOD® gocce è utile nel prevenire e contrastare lo stress ossidativo, la sindrome da sensibilizzazione chimica multipla, i deficit immunitari e le intolleranze alimentari.

Come usarlo

Adulti: 8 gocce tre volte al giorno. Bambini: 1 goccia per anno di età. *Diluire in acqua*. Per ulteriori indicazioni di dosaggio e posologia vedi a pagina 22.

Come si presenta e quanto dura una confezione

CELLFOOD® gocce è dispensato al pubblico in flacone da 30 mL, sufficiente per 30 dosi giornaliere.



Una "formulazione base" per 8 prodotti

L'inquinamento ambientale ed un errato stile di vita provocano sofferenza cellulare ed alterazioni di diverso grado della matrice extracellulare, depauperando le nostre riserve di micronutrienti e riducendo la biodisponibilità di ossigeno. Ne derivano mal di testa, debolezza, irritabilità, fino allo sviluppo di malattie a decorso acuto e/o cronico.

Ingredienti

Acqua purificata, CELLFOOD® (soluzione con Sali estratti da acqua di mare, ossigeno disciolto, aceto di riso), selinito di sodio.



A906799794

N. registrazione Min.
N 11 19595-Y

ANTIOSSIDANTE

CELLFOOD® RIDUCE IL LIVELLO DI RADICALI LIBERI DELL'OSSIGENO

Lo stress ossidativo è la conseguenza di uno squilibrio tra processi proossidanti e processi antiossidanti

Radiazioni, farmaci, metalli pesanti
Fumo di sigaretta, alcool, inquinamento
Esercizio fisico inadeguato, sedentarietà
Infezioni ed altre malattie

Ridotta assunzione
e/o diminuita sintesi
e/o ridotta capacità di utilizzazione
e/o aumentato consumo di antiossidanti



Le specie chimiche reattive possono essere sia la causa che l'effetto dello **STRESS OSSIDATIVO**

Condizione	Età (anni)	Prima di CELLFOOD® (U CARR)	Dopo CELLFOOD® (U CARR)
Fumatori	18 - 30	380 ± 36	332 ± 23
	31 - 50	474 ± 30	355 ± 28
Atleti	18 - 30	418 ± 35	303 ± 23
	31 - 50	389 ± 33	349 ± 41
Sovrappeso	18 - 30	362 ± 29	298 ± 41
	31 - 50	302 ± 29	265 ± 29

Valutazione su 60 individui (32 uomini e 28 donne, età 18-50 anni) effettuata mediante d-ROMs test® (Diacron International, Grosseto). Valori normali: 250 - 300 U CARR (1 U CARR = 0.08 mg/dL H₂O₂).

L'assunzione di **CELLFOOD®** (8 gocce/t. i. d) per 30 giorni consecutivi si è accompagnata ad una significativa riduzione dei livelli sierici di metaboliti reattivi dell'ossigeno, marcatori ed amplificatori del danno ossidativo da radicali liberi. Questi dati indicano che **CELLFOOD®** esibisce in vivo proprietà antiossidanti.

CELLFOOD® abbassa sino al 27% i livelli di stress ossidativo

POOL

NUTRIENTI CELLFOOD®

Sistema colloidale in fase disperdente acquosa, la cui fase polidispersa è costituita da: miscela complessa di aminoacidi, enzimi, oligoelementi e selenio. Gli ingredienti sono stati scientificamente selezionati e sono i migliori disponibili, ricavati dalla terra (alghe e piante fossilizzate estratte da terra vergine) e dal mare (estratti dai cristallini Mari del Sud che circondano la Nuova Zelanda - non raffinati ed ancora contenenti gli oligoelementi naturali).

Ti senti stanco e stressato?

Vuoi sentirti in forma?

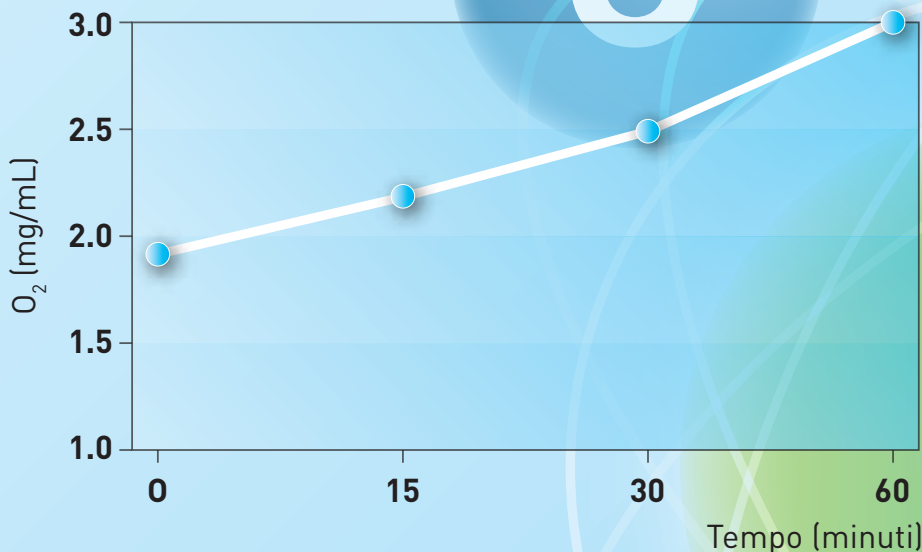
Vuoi migliorare la qualità della Tua vita?

Prova il benessere con CELLFOOD®



CELLFOOD®: la soluzione modu

**CELLFOOD® può aumentare fino all'80%
la disponibilità di ossigeno in soluzione acquosa**

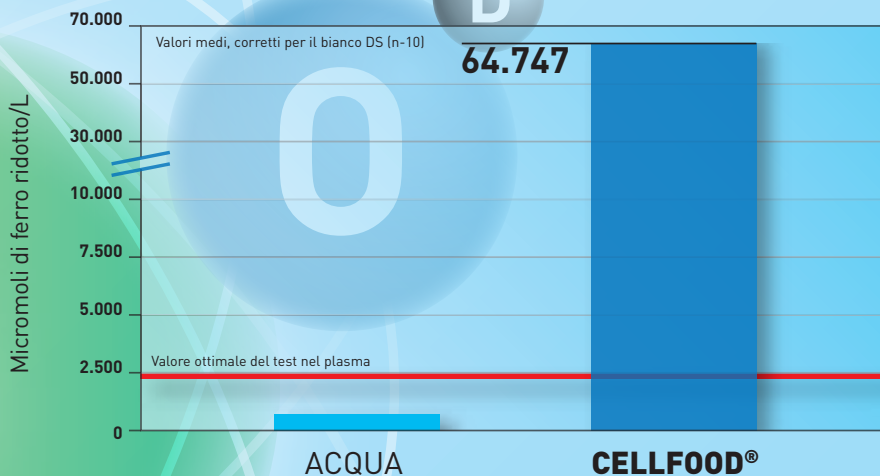


In questo test di laboratorio, l'aggiunta di **CELLFOOD®** (8 gocce) a 200 mL di acqua distillata si è accompagnata, nel tempo, ad un progressivo aumento della concentrazione di ossigeno molecolare (O₂). Dopo appena 1 ora dall'inizio della prova, la quantità di O₂ disciolto in soluzione è aumentata, rispetto ai valori pre-test, del **58%**. Nelle ore successive, la concentrazione di O₂ ha mostrato un trend verso un ulteriore incremento, fino a raggiungere il suo picco massimo (**80%**) a 12 ore. Tali dati suggeriscono che **CELLFOOD®** può essere utile nel rispondere alla domanda di ossigeno.

**CELLFOOD® può essere utile
nel rispondere alla domanda di ossigeno
tipica delle varie forme di IPOSSIA**

ulata alla domanda di ossigeno

CELLFOOD® puro possiede un potenziale biologico antiossidante oltre **30 volte più elevato** di quello considerato ottimale per il plasma umano.



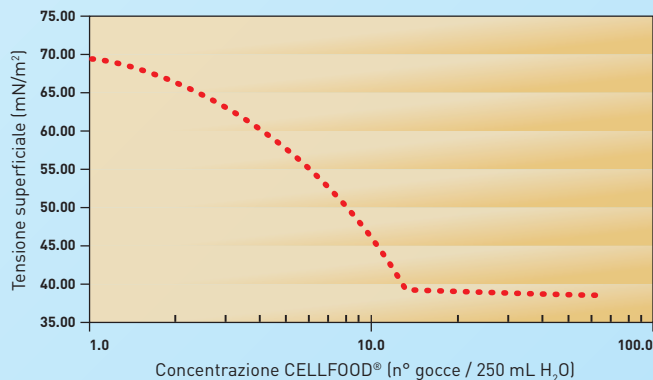
In questo test di laboratorio (BAP test, Diacron International, Grosseto), eseguito con sistema analitico dedicato FRAS 4 (H&D, Parma) **CELLFOOD®** puro mostra un'elevata capacità di ridurre il ferro dalla forma ferrica alla forma ferrosa, indice del suo alto potenziale biologico antiossidante.

CELLFOOD® può essere efficace nel neutralizzare l'eccesso di radicali liberi nei casi di ISCHEMIA-RIPERFUSIONE

SINERGICO

CELLFOOD® abbassa la tensione superficiale dell'acqua in cui è disciolto

Test di valutazione della tensione superficiale



L'aggiunta in quantità progressivamente crescenti di CELLFOOD® ad acqua distillata si accompagna ad una netta riduzione, rispetto al valore basale (solo acqua), della tensione superficiale (una misura della forza che agisce all'interfaccia tra due fluidi non miscibili tra loro).

CELLFOOD® aumenta le proprietà elettrolitiche dell'acqua in cui è disciolto

Test di valutazione delle proprietà elettrolitiche

Parametri	Acqua distillata	Acqua distillata + CELLFOOD®
Potenziale Zeta Medio	3.65e-02 mV	-22.66 mV
Conduttanza	9 µS	192.323 µS

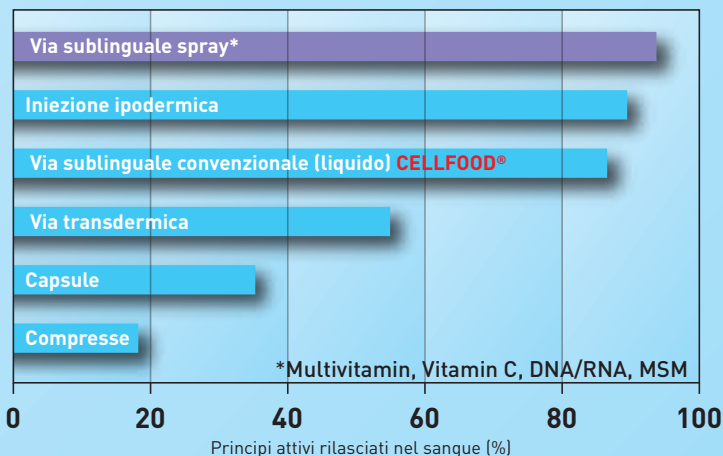
L'aggiunta di CELLFOOD® ad acqua distillata si accompagna ad un netto incremento, rispetto al valore basale (solo acqua), sia del potenziale zeta che della conduttanza (misure, entrambe, della concentrazione di elettroliti in mezzo acquoso).

Disciolto in acqua, CELLFOOD® dà effettivamente origine ad una dispersione colloidale, sistema che assicura la massima sinergia tra i suoi principi attivi.

SISTEMICO

CELLFOOD®: l'unico integratore disponibile anche in formulazione spray sublinguale

Vie di somministrazione e profilo di assorbimento



La via sublinguale spray



- Elevata assimilazione
- Elevata biodisponibilità

Dalle singolari proprietà biofisiche il favorevole profilo farmacocinetico e, quindi, l'immediata biodisponibilità dei componenti di CELLFOOD® a livello sistemico.



Cute, ossa ed articolazioni più forti e protette

Il silicio è un elemento indispensabile per la formazione ed il mantenimento dei tessuti connettivi dei denti, delle gengive, delle ossa, delle cartilagini, della pelle, delle unghie e dei capelli. Esso, inoltre, contribuisce a rimineralizzare le ossa, aumenta l'elasticità dei vasi sanguigni, potenzia le difese immunitarie e, probabilmente, aiuta a contrastare gli effetti indesiderati dell'alluminio sul sistema nervoso centrale, particolarmente negli anziani.

Ingredienti

Acqua purificata, soluz. CELLFOOD® (soluzione con Sali estratti da acqua di mare, ossigeno disciolto, aceto di riso, selinito di sodio), Silice (6,6 g per 100 g).



N. registrazione Min.
N 11 38914-Y

SILICA gocce

Da cosa è costituito

CELLFOOD® SILICA è costituito da CELLFOOD® base con aggiunta di silicio sotto forma di biossido in sospensione, una forma in cui il prezioso elemento è più agevolmente assimilabile, per una distribuzione tissutale omogenea e totale.

I suoi effetti

CELLFOOD® SILICA attenua i sintomi dell'infiammazione, riduce il dolore, e, migliorando la funzione del tessuto connettivo, accelera la guarigione delle ferite e i processi di rimineralizzazione ossea. Nel complesso, esso risulta utile anche nel ritardare i segni dell'invecchiamento.

Quando usarlo

CELLFOOD® SILICA favorisce specificamente i processi di rimineralizzazione delle ossa e trova specifica indicazione in tutti i casi di infiammazioni a carico delle ossa e dei tessuti articolari, nella malattia parodontale e nei deficit del sistema immunitario. Utile anche per chi pratica attività sportiva poichè favorisce il miglioramento del tono e dell'elasticità connettivale e i tempi di recupero.

Come usarlo

Agitare il flacone e versare 15 gocce in 250 mL di acqua o succo di frutta. Agitare e bere. Ripetere 2 volte al giorno. Alternativamente, una goccia tre volte al giorno diluita in un bicchiere di acqua aumentando ogni due giorni di una goccia, 2 x 3, 4 x 3 ecc. ecc. fino alle 8 gocce tre volte al giorno. Si consigliano cicli di tre mesi di assunzione una due volte l'anno o secondo specifici bisogni.

Come si presenta e quanto dura una confezione

CELLFOOD® SILICA gocce è dispensato al pubblico in flacone da 118 mL, sufficiente per 30 dosi giornaliere.

MSM spray

Da cosa è costituito

CELLFOOD® MSM spray è costituito da CELLFOOD® base con aggiunta di zolfo organico sotto forma di MetilSulfonilMetano (MSM), una sostanza presente in natura in molti vegetali (broccoli, cavoli, cavolfiori) ma che, purtroppo, non resiste alla cottura.

I suoi effetti

CELLFOOD® MSM spray attenua il dolore, l'infiammazione e le reazioni allergiche, accelera la guarigione delle ferite, induce un piacevole effetto miorilassante abbassando i livelli ematici di acido lattico, stimola la funzione immunitaria e combatte i radicali liberi.

Quando usarlo

CELLFOOD® MSM spray trova utile impiego nei casi di malattie infiammatorie e dolorose a carico delle ossa, delle articolazioni (lombalgia, artrite reumatoide, artrosi, postumi traumatici) e delle unità muscolotendinee (sindrome del tunnel carpale, fibromialgia, tendiniti). È suggerito, inoltre, nella cefalea e nelle malattie allergiche.

Come usarlo

Agitare il flacone ed erogare 4 volte in bocca, sotto la lingua e deglutire dopo 30 secondi. Ripetere per tre volte al giorno.

Come si presenta e quanto dura una confezione

CELLFOOD® MSM spray è dispensato al pubblico in flacone da 30 mL, sufficiente per 30 dosi giornaliere.



Zolfo altamente biodisponibile per tante funzioni

Dopo calcio, fosforo e potassio, lo zolfo rappresenta il quarto macromin minerale quantitativamente più rilevante del nostro organismo (circa 150 grammi in uomo di 70 kg). Atomi di zolfo si trovano nella struttura di numerose molecole organiche di elevato interesse biologico, quali gli amminoacidi cisteina e metionina, l'ormone insulina, l'antiossidante glutatione, il coenzima acido lipoico, ed alcuni componenti della matrice extracellulare. Sotto forma di tiolo (SH), inoltre, lo zolfo svolge un potente ruolo antiossidante.

Ingredienti

Acqua purificata, Glicerina, MSM (metil sulfonil metano, 100 mg), soluz. CELLFOOD® (soluzione con Sali estratti da acqua di mare, ossigeno disciolto, aceto di riso, selinito di sodio), aroma naturale di albicocca, sodio benzoato.



A90067517

N. registrazione Min.
N 11 1070-Y



L'attivazione naturale del metabolismo

La correzione di comportamenti alimentari aberranti, insieme all'assunzione controllata di integratori naturali e sicuri, può essere utile nel combattere il sovrappeso e l'obesità, pericolosi fattori di rischio per malattie gravi e talvolta mortali, come quelle cardiovascolari.

Ingredienti

Acqua purificata, soluz. CELLFOOD® (soluzione con Sali estratti da acqua di mare, ossigeno disciolto, aceto di riso, selinito di sodio), CITRIN K 110 mg (estratto di Garcinia Cambogia), L Carnitina 90 mg.



N. registrazione Min.
X AD 09173-Y

DIET SWITCH gocce

Da cosa è costituito

CELLFOOD® DIET SWITCH gocce è costituito da CELLFOOD® base con aggiunta di L - Carnitina, un amminoacido che aiuta a “bruciare” i grassi, e di un estratto di *Garcinia Cambogia* che, grazie all'elevato contenuto di acido idrossicitrico (citrina K), sopprime l'appetito e mobilizza i grassi. CELLFOOD® DIET SWITCH NON CONTIENE SOSTANZE ANORESSIZZANTI (amfetamine e similari).

I suoi effetti

CELLFOOD® DIET SWITCH gocce, attivando il metabolismo dei grassi, favorisce una salutare perdita di peso e contribuisce, insieme ad una corretta alimentazione ed un'appropriata attività fisica, a rimodellare il corpo. Ne conseguono un miglioramento delle performance dei muscoli e del cuore, una normalizzazione dell'assetto lipidico ematico e della pressione arteriosa. Notevole è anche l'effetto disintossicante.

Quando usarlo

CELLFOOD® DIET SWITCH gocce è molto utile come coadiuvante nel favorire la perdita di peso, nelle malattie muscolari, nelle alterazioni del profilo lipidico ematico (aumento dei livelli di colesterolo e trigliceridi nel sangue) associate o meno a disturbi della circolazione e, infine, nella steatosi epatica (infarcimento grasso del fegato).

Come usarlo

CELLFOOD® DIET SWITCH va assunto a stomaco vuoto. Dopo aver cenato restare digiuni per almeno 3 ore prima dell'assunzione. Agitare il flacone prima dell'uso e versare 20 gocce in 250 mL di acqua o succo di frutta senza zucchero, prima di andare a letto. Il prodotto può anche essere assunto prima di intraprendere un'attività sportiva.

Come si presenta e quanto dura una confezione

CELLFOOD® DIET SWITCH è dispensato al pubblico in flacone da 118 mL, sufficiente per 60 dosi giornaliere.

DNA/RNA spray

Da cosa è costituito

CELLFOOD® DNA/RNA spray è una formulazione energizzata al laser costituita da CELLFOOD® con aggiunta di basi del DNA e RNA in acqua deionizzata, trimetilglicina, ATP, L - glutamina, L - serina, L - lisina, L - prolina, acido L - aspartico, potassio sorbato, estratti di semi pompelmo, tiamina monoidrato, niacina (vitamina B₃), calcio pantotenato (vitamina B₅), piridossina idrocloridrato (vitamina B₆), metilcobalamina (vitamina B₁₂) ed acido folico. L'insieme di questi componenti stabilizza il DNA e previene l'accumulo di omocisteina.

I suoi effetti

CELLFOOD® DNA/RNA è una formulazione in grado di attivare le reazioni di metilazione, ridurre i livelli di omocisteina, stimolare la funzione immunitaria e migliorare le performance cardiorespiratorie e polmonari.

Quando usarlo

CELLFOOD® DNA/RNA trova utile impiego nell'ipromocisteinemia legata a squilibri alimentari e nella prevenzione dello stress ossidativo e di tutte le condizioni ad essa associate, quali l'invecchiamento precoce e le malattie cardiovascolari.

Come usarlo

Agitare il flacone prima dell'utilizzo ed erogare due spruzzate tre volte al giorno, o tre spruzzate due volte al giorno, prima o durante i pasti principali, direttamente sotto la lingua, avendo cura di attendere 20 – 30 secondi prima di deglutire.

Come si presenta e quanto dura una confezione

CELLFOOD® DNA/RNA spray è dispensato al pubblico in flacone da 30 mL, sufficiente per 30 dosi giornalieri.



Rigenerazione cellulare ottimale naturale antiage

Agenti esterni all'organismo (inquinamento ambientale, esposizione a radiazioni, fumo di sigaretta, etc.) e incongrui stili di vita (squilibri alimentari, scarsa assunzione di vitamine, mancanza di esercizio, etc.) danno luogo, come evento biochimico finale, alla perdita progressiva, da parte del DNA (depositario dell'informazione genetica), di piccoli frammenti (gruppi metilici) ed all'accumulo di una sostanza tossica (l'omocisteina). Tali alterazioni sono ritenute responsabili, tra le altre, del processo di invecchiamento e della comparsa di malattie cardiovascolari.

Ingredienti

Soluzione di basi del DNA e RNA in acqua deionizzata, Trimetilglicina, soluz. CELLFOOD® (soluzione con Sali estratti da acqua di mare, ossigeno disciolto, aceto di riso, selinito di sodio), ATP, L-Glutamina, L-Serina, L-Lisina, L-Prolina, L-Ac. Aspartico, Potassio sorbato, estratti di semi di pompelmo, Tiamina monoidrata 80 mg, Niacina (vit. B₃) 500 mg, Calcio pantotenato (vit. B₅) 600 mg, Piridossina idrocloridrato (vit. B₆) 100 mg, Metilcobalamina (Vit. B₁₂) 600 mcg, Acido Folico 700 mcg.



N. registrazione Min.
X AD 03127-Y



Benessere psicofisico e disintossicazione ottimale

Il trasferimento di un piccolo raggruppamento atomico (metile) tra diverse molecole consente alle nostre cellule di sintetizzare il DNA (depositario dell'informazione genetica), al fegato di produrre un'importantissima sostanza antiossidante e disintossicante, il glutatiene, e, più in generale, ai vari tessuti di generare importanti costituenti delle membrane cellulari, quali i fosfolipidi, consentendo, in questo modo, a molti ormoni di esercitare i loro benefici effetti, e ad alcuni neurotrasmettitori (es. serotonina) di innalzare il tono dell'umore.

Ingredienti

Acqua purificata, soluz. CELLFOOD® (soluzione con Sali estratti da acqua di mare, ossigeno disciolto, aceto di riso, selinito di sodio), SAME (S-Adenosil-Metionina) 12 mg.



N. registrazione Min.
X AD 03018-Y

SAMe gocce

Da cosa è costituito

CELLFOOD® SAMe gocce è costituito da CELLFOOD® base con aggiunta di SAdenosilmetionina (SAM) una sostanza in grado di "ricaricare" la cellula di gruppi metile.

I suoi effetti

CELLFOOD® SAMe gocce, donando gruppi metile, consente alla cellula di svolgere le innumerevoli funzioni legate a questo gruppo di atomi, con conseguente miglioramento delle funzioni delle biomembrane, riequilibrio del sistema neurotrasmettitoriale ed innalzamento del tono dell'umore (per azione sul sistema nervoso centrale) e, infine, potenziamento delle reazioni di disintossicazione (per azione sul fegato).

Quando usarlo

CELLFOOD® SAMe gocce è utilissimo coadiuvante nel trattamento delle sindromi depressive, della cefalea e delle manifestazioni infiammatorie e dolorose delle ossa, delle articolazioni e dei muscoli (osteopenie, artriti, fibromialgia). Inoltre, risulta molto efficace nel favorire la rimozione e l'allontanamento di sostanze tossiche dal nostro organismo e nel rallentare l'invecchiamento.

Come usarlo

Agitare il flacone prima dell'uso e assumere 10 gocce direttamente nel cavo orale, sotto la lingua, due volte al giorno prima dei pasti principali. Attendere qualche istante prima di deglutire.

Come si presenta e quanto dura una confezione

CELLFOOD® SAMe gocce è dispensato al pubblico in flacone da 30 mL, sufficiente per 30 dosi giornaliere da 10 gocce (2 volte al giorno).

MULTIVITAMINE

spray concentrato 100% RDA

Da cosa è costituito

CELLFOOD® MULTIVITAMINE SPRAY CONCENTRATO 100% RDA, contiene la Formula di Everett Storey in associazione con una miscela di 12 vitamine di esclusiva origine naturale (vitamina A, vitamina C, vitamina D, vitamina E, vitamina B1, vitamina B2, vitamina B3, vitamina B5, vitamina B6, vitamina B12, acido folico e biotina), sufficienti a far fronte, al dosaggio indicato, al fabbisogno quotidiano espresso come RDA (dose giornaliera raccomandata dai nutrizionisti).

I suoi effetti

CELLFOOD® MULTIVITAMINE SPRAY CONCENTRATO 100% RDA protegge le superfici esterne (pelle) ed interne (mucose) del corpo, prevenendo le malattie della vista (vitamina A), aiuta a combattere le anemie e i processi degenerativi a carico dei nervi (complesso vitaminico B), potenzia le difese antiossidanti (vitamine C ed E) ed è un utile rimedio contro il rachitismo (vitamina D).

Quando usarlo

CELLFOOD® MULTIVITAMINE SPRAY CONCENTRATO 100% RDA risulta efficace nella prevenzione e nel trattamento delle carenze vitaminiche (ipovitaminosi) dovute sia ad un ridotto apporto (diete squilibrate, assunzione di alimenti di scarsa qualità nutrizionale) che ad un aumentato fabbisogno (gravidanza, allattamento, crescita, stress).

Come usarlo

Agitare il flacone ed erogare da 3 o 4 spray in bocca, sotto la lingua, attendere qualche istante prima di deglutire, assumere il prodotto una volta al giorno prima di colazione.

Come si presenta e quanto dura una confezione

CELLFOOD® MULTIVITAMINE SPRAY CONCENTRATO 100% RDA è dispensato al pubblico in flacone da 30 mL, sufficiente per 30 dosi giornaliere.



Energia e vitamina a portata di mano in versione spray

Le vitamine sono composti organici, eterogenei dal punto di vista chimico, indispensabili all'organismo per

la crescita, per l'integrità strutturale delle cellule e per il regolare svolgimento dei processi metabolici. Contrariamente a quel che si potrebbe pensare, carenze vitaminiche possono oggi riscontrarsi non solo nelle popolazioni dei Paesi in via di sviluppo ma anche in quelle appartenenti a Paesi industrializzati a causa di un insufficiente apporto (diete monotone, assunzione alimenti depauperati di micronutrienti) o di un aumentato fabbisogno (gravidanza, allattamento, crescita, invecchiamento, alcolismo, farmaci, etc.).

Ingredienti

Acqua purificata, Glicerina, aromi naturali, potassio sorbato, estratto di semi di pompelmo, miscela di soluz. CELLFOOD® (soluzione con Sali estratti da acqua di mare, ossigeno disciolto, aceto di riso, selinito di sodio), miscela di vitamine: Vitamina A 166.660 UI, Vitamina C (Acido ascorbico) 2.000 mg, Vitamina D 13.340 UI, Vitamina E 1.000 UI, Vitamina B1 60 mg, Vitamina B2 (riboflavina) 60 mg, Vitamina B3 (Niacinamide) 660 mg, Vitamina B5 (Calcio Pantotenato) 340 mg, Vitamina B6 (piridossina) 60 mg, Vitamina B12 (cianocobalamina) 200 mcg, Acido Folico 13.340 mcg, Biotina (Vitamina H) 10.000 mcg.



N. registrazione Min.
X AD 09172-Y



Tutta la potenza della vitamina c "ready-to-use"

La scarsa assunzione di frutta e verdure, cresciute peraltro in terreni frequentemente impoveriti dalle piogge acide, le perdite cospicue in seguito a cottura eccessiva degli alimenti, la limitata possibilità di accumulo nell'organismo, l'uso protratto di certi farmaci (aspirina, pillola), il fumo di sigaretta e l'alcoolismo rendono un evento per niente raro, anche nei cosiddetti Paesi industrializzati, la carenza di vitamina C. Quest'ultima, nelle forme lievi si manifesta con debolezza, affaticabilità, nervosismo, insonnia, perdita dell'appetito, diminuzione del tono dell'umore, irritabilità, tendenza alle infezioni e petecchie (piccoli sanguinamenti capillari) e ritardi nella cicatrizzazione delle ferite. Quando il deficit è grave, compare la classica sintomatologia dello scorbuto (sanguinamenti gengivali e lesioni dei denti; emorragie sottocutanee; dolori articolari; lesioni delle ossa etc.).

Ingredienti

Acqua purificata, soluz. CELLFOOD® (soluzione con Sali estratti da acqua di mare, ossigeno disciolto, aceto di riso, selinito di sodio), glicerina, vitamina C 120 mg, aroma di ciliegia.



N. registrazione Min.
X AD 09174-Y

VITAMINA C+ spray

Da cosa è costituito

CELLFOOD® VITAMINA C+ contiene la Formula di Everett Storey in associazione con vitamina C altamente biodisponibile, glicerina e aroma di ciliegia.

I suoi effetti

CELLFOOD® VITAMINA C+ aiuta a prevenire e combattere lo stress ossidativo, mantiene il trofismo delle pelle, delle mucose, delle ossa, delle articolazioni e dei tendini; potenzia le proprietà biomeccaniche delle gengive e dei denti, dei tendini, delle articolazioni, delle ossa e dei vasi sanguigni; favorisce i processi di cicatrizzazione; aumenta la resistenza alle infezioni; aiuta a prevenire e combattere il raffreddore comune; facilita l'assimilazione del ferro; previene lo scorbuto.

Quando usarlo

CELLFOOD® VITAMINA C+ risulta efficace nella prevenzione e nel trattamento delle carenze di vitamina C dovute sia ad un ridotto apporto (diete squilibrate, assunzione di alimenti di scarsa qualità nutrizionale) che ad un aumentato fabbisogno (gravidanza, allattamento, crescita, stress).

Come usarlo

Agitare il flacone prima dell'uso e spruzzare tramite l'erogatore 4 volte nel cavo orale, sotto la lingua, 3 volte al giorno, con la precauzione di attendere circa 30 secondi prima di deglutire.

Come si presenta e quanto dura una confezione

CELLFOOD® VITAMINA C + spray è dispensato al pubblico in flacone da 118 mL, sufficiente per 60 dosi giornaliere.

Oxygen Gel

Da cosa è costituito

CELLFOOD® Oxygen Gel è una formulazione ad uso topico (locale) contenente la formula base di Everett Storey, Aloe vera, camomilla e glicerina. L' Aloe vera è un ottimo ammorbidente, noto per le sue capacità di favorire i processi di cicatrizzazione delle ferite. La camomilla penetra nei pori curandoli e depurandoli, mentre sfiamma, rilassa e rinfresca la pelle. La glicerina, un umettante naturale, favorisce l'idratazione della pelle, rendendola più morbida ed elastica.

I suoi effetti

CELLFOOD® Oxygen Gel consente alla pelle il mantenimento di uno stato ottimale di idratazione; ristabilisce l'equilibrio biochimico ed idroelettrolitico dell'epidermide alterata; rigenera la struttura dell'epidermide, accelerandone la guarigione se alterata; migliora il trofismo cutaneo; rallenta la velocità dei processi di photoageing; rende le rughe meno visibili; attenua le imperfezioni ed i piccoli inestetismi cutanei, come le macchie; potenzia le difese cutanee contro l'aggressione da parte di agenti ambientali nocivi; rende morbida e levigata la pelle secca; purifica la pelle grassa.

Quando usarlo

CELLFOOD® Oxygen Gel trova utile impiego non solo nel campo della cosmesi ma anche, come coadiuvante, nella prevenzione e nel trattamento di malattie cutanee specifiche (infiammazioni, acne, fotoinvecchiamento, psoriasi, etc.).

Come usarlo

CELLFOOD® Oxygen Gel è adatto a tutti i tipi di pelle e va usato sia alla sera che al mattino, dopo accurata pulizia cutanea. Per disturbi persistenti: si possono aggiungere 1 o 2 gocce del concentrato CELLFOOD® gocce al Oxygen Gel direttamente sul palmo della mano.

Come si presenta e quando dura una confezione

CELLFOOD® Oxygen Gel è dispensato al pubblico in vasetto da 50 mL, che consente un trattamento di durata variabile in funzione della frequenza d'impiego.



L'antiaging ideale per il benessere e la bellezza della pelle

La pelle svolge un ruolo determinante nel proteggere il nostro organismo dagli agenti atmosferici (azione di barriera) e dagli sbalzi di temperatura (azione termoregolatrice). Attraverso essa, inoltre, è resa possibile l'eliminazione di sostanze tossiche (azione disintossicante). Data la complessità e l'intensità di queste funzioni, è inevitabile che la pelle sia la prima a subire i segni del tempo.

Ingredienti

Acqua purificata, soluz. CELLFOOD® (soluzione con Sali estratti da acqua di mare, ossigeno disciolto, aceto di riso, selinito di sodio), aloe barbadensis, camomilla recutita, glicerina, gelian gum, solfated castor oil, sodium metasilicato, petroleum hydrocarbon, methyl peraben.



CELLFOOD®: ampio range di indicazioni

CELLFOOD®, nella sua formulazione “base” (formula Everett Storey), a gocce, è un INTEGRATORE ALIMENTARE naturale notificato e registrato presso il Ministero della Salute. Non essendo un farmaco, esso non possiede “indicazioni” nel senso stretto del termine. La sua assunzione è suggerita a tutti coloro che, in buona salute, desiderino ritardare l'invecchiamento e prevenire le patologie associate allo stress ossidativo. Inoltre, possono trarre particolare giovamento dalla sua somministrazione coloro che già soffrono delle suddette patologie e tutti coloro che praticano attività sportiva (a livello sia amatoriale che agonistico). In ogni caso, l'efficacia della formulazione è potenziata dall'adozione di un congruo stile di vita.

Modalità di somministrazione.

Agitare il flacone prima dell'uso: CELLFOOD® gocce va diluito in un bicchiere di acqua oligominerale (PIENO), possibilmente a basso residuo fisso, e con un pH superiore a 6,5: (esempio: Plose, S. Anna di Vinadio, S. Bernardo, Levissima, Surgiva, Laurisia, Fonteviva, ecc. ecc.) – Si consiglia per una migliore efficacia di mettere nel bicchiere prima le gocce poi l'acqua e bere subito dopo. Seguendo il classico protocollo incrementale sotto riportato.

CELLFOOD®: massima comodità posologica

Timing	mattino	pomeriggio	sera
1° - 2° - 3° giorno	1 goccia	1 goccia	1 goccia
4° - 5° - 6° giorno	2 gocce	2 gocce	2 gocce
7° - 8° - 9° giorno	3 gocce	3 gocce	3 gocce
10° - 11° - 12° giorno	4 gocce	4 gocce	4 gocce
13° giorno	5 gocce	5 gocce	5 gocce
14° giorno	6 gocce	6 gocce	6 gocce
15° giorno	7 gocce	7 gocce	7 gocce
16° giorno	8 gocce	8 gocce	8 gocce
dal 17° giorno	8 gocce	8 gocce	8 gocce

Bambini. Si suggerisce di somministrare CELLFOOD® alla dose di 1 goccia/anno d'età, fino ad un massimo di 12 gocce al giorno.

Modalità di somministrazione. CELLFOOD®, nella sua formulazione “base” (formula Everett Storey), a gocce, va diluito in un bicchiere di acqua oligominerale (residuo fisso a $180^\circ < 50-100$ mg/L), preferibilmente a pH neutro.

Precauzioni per l'uso. E' buona norma agitare accuratamente il flacone prima dell'uso e di tapparlo adeguatamente dopo l'impiego, onde ridurre il rischio di evaporazione e, quindi, di concentrazione del prodotto. L'uso della comune acqua di rubinetto per diluire CELLFOOD® è sconsigliato, in quanto i procedimenti di potabilizzazione, basati sull'impiego di agenti ossidanti, possono ridurre l'efficacia del prodotto. Tenere lontano dalla portata dei bambini. In caso di contatto accidentale con gli occhi, sciacquare immediatamente con abbondante acqua. Poiché CELLFOOD® contiene tracce di enzimi idrolitici si suggerisce di evitare il contatto diretto del prodotto con materiali organici, naturali (es. lana, seta) o di sintesi (es. similpelle, formica). Non disperdere nell'ambiente il flacone dopo l'uso.

Rapporto con i pasti. Si suggerisce di assumere CELLFOOD® almeno 10-20 minuti prima dei pasti. Il prodotto, tuttavia, può essere assunto anche lontano da questi, ogni qual volta ci si sente astenici o stressati. Immediatamente dopo un pasto copioso, CELLFOOD®, per la sua ricca componente enzimatica, favorisce i processi digestivi.

CELLFOOD®

benessere step by step

CELLFOOD®: nessuna “controindicazione”

CELLFOOD®, non presenta alcuna controindicazione, né relativa né assoluta. In particolare, non contiene né glutine né lieviti né sostanze dopanti e può essere assunto, come integratore, anche in corso di trattamenti farmacologici specifici.

CELLFOOD®. Un prodotto unico al mondo. Anche nel processo di detossificazione.

Si raccomanda di seguire il protocollo incrementale consigliato. La natura colloidale, le singolari proprietà chimico-fisiche e l'aumento dell'ossigenazione cellulare, rendono CELLFOOD® un prodotto ideale nel processo di detossificazione. Quest'ultimo, nei soggetti più sensibili, che assumono il prodotto per la prima volta, può avere alcune volte un blando effetto lassativo oppure accompagnarsi a cefalea, meteorismo addominale o stipsi. Tali disturbi, peraltro lievi e transitori, non devono allarmare ma sono la manifestazione evidente della risposta positiva dell'organismo al trattamento e vanno gestiti aumentando l'assunzione giornaliera di acqua. In caso di persistenza o accentuazione di tale sintomatologia, ridurre il dosaggio per qualche giorno, “calibrandolo” alle esigenze del proprio organismo.

La tossicità acuta di CELLFOOD® per os, in termini di DL50, è stata valutata in uno studio della durata di 14 giorni. Al termine della valutazione, non è stato possibile determinare la DL50 che, comunque, è da considerarsi molto superiore alla massima dose utilizzata nella sperimentazione. In altri termini, dosi fino a 5 grammi della formulazione per kg di peso corporeo (in pratica 400 grammi di prodotto per un uomo di 80 kg!) non sono risultate letali, indicando che CELLFOOD® è praticamente privo di tossicità acuta.

CELLFOOD® un PASS sicuro per tutti

CELLFOOD®

Energia Resistenza Potenza

Alcuni atleti che utilizzano CELLFOOD® per le gare e l'allenamento

Andrea ed Emilio D'Aquino
Triathlon Elite

Ilaria Bianchi
Maratoneta TEAM SUMA CELLFOOD

Niccolò Beni
Campione italiano nuoto 200 fari alla

Marco Spinetti
Maratoneta TEAM SUMA CELLFOOD

Batelier Franky (FRA)
Triathlon Elite
peperoncineatm.it

Nicolas Becker (FRA)
Triathlon Elite
peperoncineatm.it

**Leonardo
Ballerini (ITA)**
Triathlon Elite
peperoncineatm.it



Fai il pieno di OSSIGENO
e di ANTIOSSIDANTI
per un recupero ottimale



Eurodream srl

www.cellfood.it info@eurodream.net

Numero Verde

800-650-800

In farmacia e nei negozi specializzati

Studio sugli effetti del CELLFOOD® su atleti professionisti

In uno studio doppio cieco e controllo con placebo condotto presso l'Università di Pretoria (Medicina dello Sport) per valutare gli effetti di CELLFOOD® su 45 atleti eterogenei professionisti, si sono ottenuti i seguenti risultati:

- **Aumento dei valori di ferritina, emoglobina, globuli rossi.**
- **Aumento della velocità massima di corsa e diminuzione dello sforzo misurato.**
- **Diminuzione della produzione di acido lattico misurato.**

È stato dimostrato che «sotto allenamento fisico» la presenza di radicali liberi può aumentare anche fino a tre volte rispetto al valore normale.

Spesso però l'apporto di antiossidanti e nutrienti risulta essere insufficiente sia per lo scarso apporto di vegetali nella dieta, sia per il depauperamento al quale questi alimenti sono sottoposti a causa dei metodi industriali di coltivazione e raffinazione. Per proteggersi dall'azione dei radicali liberi, l'organismo necessita quindi di una integrazione efficace, naturale e ottimale.

Dosaggio e protocollo CELLFOOD® per atleti

Agitare prima dell'uso e diluire le gocce in un bicchiere di acqua oligominerale: assumere almeno 10 / 20 minuti prima dei pasti principali.

Schema posologico	Mattino	Pomeriggio	Sera
1° - 2° - 3° giorno	1 goccia	1 goccia	1 goccia
4° - 5° - 6° giorno	2 gocce	2 gocce	2 gocce
7° - 8° - 9° giorno	3 gocce	3 gocce	3 gocce
10° - 11° - 12° giorno	4 gocce	4 gocce	4 gocce
13° giorno	5 gocce	5 gocce	5 gocce
14° giorno	6 gocce	6 gocce	6 gocce
15° giorno	7 gocce	7 gocce	7 gocce
16° giorno	8 gocce	8 gocce	8 gocce
dal 17° giorno	8 gocce	8 gocce	8 gocce

Per le gare e gli allenamenti si può raggiungere un dosaggio di 12 /14 /16 gocce tre volte al giorno aumentando gradualmente di una goccia (tre volte al giorno) tutti i giorni. Oppure 25 gocce in un'unica somministrazione al mattino e 10 gocce prima di cena. Nei giorni di riposo si consiglia il dosaggio standard di 8 gocce tre volte al giorno.

Si possono associare i seguenti prodotti:

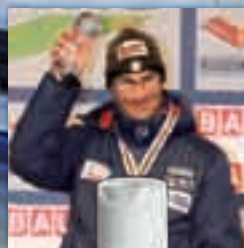
CELLFOOD® multivitamin 100% RDA 3/6 spray alla mattina e 3/6 spray dopo l'allenamento. **CELLFOOD® DIET SWITCH 25/30** gocce subito prima di partire per gara o allenamento; si possono assumere anche 20 gocce prima di andare a dormire. **CELLFOOD® DNARNA 2** spray tre volte al giorno. A questi prodotti si possono associare a rotazione, uno al mese, gli altri prodotti della linea CELLFOOD® a seconda di specifiche necessità.

CELLFOOD®

Energia Resistenza Potenza

Anche Giorgio Di Centa
usa CELLFOOD. L'integrazione
a base di ossigeno, nutrienti
e antiossidanti per avere
più energia, miglior recupero
più resistenza.

Prova la differenza.



Eurodream srl

www.cellfood.it info@eurodream.net

Numero Verde
800-650-800

In farmacia e nei negozi specializzati

Alcune referenze sportive che usano i nostri prodotti:

CAMPIONE OLIMPICO

Giorgio Di Centa

<http://www.giorgiodicenta.it/index.php>

OLIMPIADI, CAMPIONATI DEL MONDO E CAMPIONATI ITALIANI

1° MEDAGLIA D'ORO. Prigelato (ITA) – 50 Km TL Mass Start

1° MEDAGLIA D'ORO. Prigelato (ITA) – Staffetta 4 x 10 Km

1° MEDAGLIA D'ORO. Barzio (ITA) 50 Km TL Mass Start

Antonella Confortola

<http://www.antonellaconfortola.com/index.htm>

Peperoncino team triathlon

<http://www.peperoncino.com>

Emilio ed Andrea D'Aquino nazionale italiana triathlon e olimpionici

<http://www.daquinobros.com/emilio/home.html>

Alcuni atleti della Nazionale Italiana di ULTRAMARATONA (IUTA)

Giorgio Calcaterra

Monica Casiraghi

Monica Carlin

Simone Temperato - Magico Tempe

www.magicotempe.com

<http://it.youtube.com/bikeitalian>

Fabrizio Vignali DUATHLON - Mondiali

Ilaria Bianchi maratoneta

TEAM SUMA CELLFOOD

Niccolò Beni campione italiano di nuoto

Ornella Ferrara campionessa di maratona

Fiorentina Calcio serie A

Gabriele Abate vice campione del mondo corsa in montagna

Alessio Boggiatto 400 misti nuoto

Nazionale di pallanuoto (oro olimpico) femminile

Leonardo Raffaello bronzo olimpico atene 2004 4 sm canottaggio

Diego Bertoli campione italiano ed europeo moto d'acqua.

Francesco Balducci pluricampione recordman di canoa kayak

SPINNING - CyclingIsBack Team

<http://www.cyclingisback.com/>

Sempre più sportivi amatoriali e professionisti usano

CELLFOOD, CELLFOOD DIET SWITCH, CELLFOOD SILICA, CELLFOOD DNARNA, CELLFOOD MULTIVITAMINE SPRAY, CELLFOOD VITAMINA C SPRAY.

CELLFOOD è la performance ciclistica

Published: 14th Annual Congress of the ECSS | 24 - 27 June | Oslo - Norway Abstr.-ID: 1270 / PP-TT02 - Training and Testing 2 Milic' R.*, Djordjevic' S.**

* Facoltà dello Sport, Università di Ljubljana, Ljubljana, Slovenia ** Ikarus, Università di Primorska, Koper, Slovenia

Lo scopo del nostro studio era di valutare l'effetto dell'integrazione a base di CELLFOOD® sulla performance ciclistica in un periodo di 5 settimane durante il periodo di allenamento. Basandoci sui risultati di questo test preliminare non possiamo rifiutare l'ipotesi che CELLFOOD® porti importanti benefici nel processo di adattamento durante un periodo di allenamento di 5 settimane di ciclisti (a livello internazionale) molto allenati. In particolare si dimostrò un miglioramento nella potenza massima e nel VO₂ massimo statisticamente significativo ($p \leq 0,01$).

Qualsiasi azienda che distribuisca un prodotto che vanti di essere lo stesso e con gli stessi ingredienti, od usi materiali ed informazioni simili a quelle di NU SCIENCE CORPORATION o di EURODREAM, dichiara il falso ed è perseguibile a norma di legge in quanto vi sono gli estremi per rilevare una concorrenza sleale. Riassumendo vi è un'unica Formula Everett Storey originale ed è denominata CELLFOOD®.

CELLFOOD: posologia

Assumere possibilmente 10 15 minuti prima dei pasti.

Agitare il flacone prima dell'uso: CELLFOOD® gocce va diluito in un bicchiere di acqua oligominerale (PIENO), possibilmente a basso residuo fisso, e con un pH sopra il 6,5: (esempio: Plose, S.Anna di Vinadio, S.Bernardo, Levissima, Surgiva, Laurisia, Fonteviva, ecc. ecc.) – Si consiglia per una migliore efficacia di mettere nel bicchiere prima le gocce poi l'acqua e bere subito dopo.

Schema posologico	Mattino	Pomeriggio	Sera
1° - 2° - 3° giorno	1 goccia	1 goccia	1 goccia
4° - 5° - 6° giorno	2 gocce	2 gocce	2 gocce
7° - 8° - 9° giorno	3 gocce	3 gocce	3 gocce
10° - 11° - 12° giorno	4 gocce	4 gocce	4 gocce
13° giorno	5 gocce	5 gocce	5 gocce
14° giorno	6 gocce	6 gocce	6 gocce
15° giorno	7 gocce	7 gocce	7 gocce
16° giorno	8 gocce	8 gocce	8 gocce
dal 17° giorno	8 gocce	8 gocce	8 gocce

Proseguire con 8 gocce per 3 volte al giorno.

Il dosaggio consigliato e sopra descritto è indicato per una lenta disintossicazione.

Importante

Le informazioni contenute nel presente opuscolo sono a solo scopo informativo e non sono da usare come mezzo per diagnosticare o curare una malattia. Tutto ciò che riguarda la salute fisica e mentale deve essere trattato da un medico di provata competenza nel trattamento di quella specifica malattia. Sia l'editore che gli autori si astengono dal dispensare consigli medici, direttamente o indirettamente, nonché dal prescrivere qualsiasi cura e non si assumono alcuna responsabilità nei confronti di coloro che scelgono di curarsi da soli.

Copyright © 2006/2007/2008/2009 /2010 / 2011

Tutto il materiale e la grafica del presente libretto e Copyright EURODREAM S.r.l.

© All rights reserved. SIAE

Ringraziamenti

Dedicato a chi ha reso possibile realizzare questo sogno.

Il presente volume è dedicato a chi ha reso possibile realizzare questo sogno. Desidero ringraziare, anzitutto, DIO e l'ENERGIA dell'UNIVERSO perché ci hanno dato l'enorme opportunità di vivere questa meravigliosa vita. Ringrazio, poi, in particolare con AMORE e gratitudine: Mamma, Papà, Giorgio, Manuela, Vittoria, Leonardo, Goffredo, Luigi, Marta, Paola, Mattia, David, Thomas, Michael, Antonella, Don Tonino, Jakeline, Daniele, Kevin, Veronica, Paolina, Kim, Jerry, Lerry, Massimo, Nadia, Giulia, Roberto, Lisa, Anna, Maurizio, Anna, Maria, Mario, Maria Elena, Elisabetta, Paolo, Marie Noelle, Roberta, Gualtiero, Eugenio, Giorgio, Sante, Guido, Gabriella, Tiziano, Attilio, Marina, Luca, Serena, Lydia, Mauro, Nino, Giovanni, Giacomo, Nicola, Franco, Andrea, Elisa, Alessandra, Marco, Beatrice, William, Alfio, Matteo, Federica, Alfredo, Oreste, Alessia, Adolfo, Niccolò, Nicola, Emanuela, Franca, Vita, Manlio, Natale, Simona, Roberto, Joshua, Giovanna, Massimo, Jessica, Maurizio, Robert, Rosanna, Dino, Carlo, Maurizio, Lubos, Ian, Marino, Maria Vittoria, Filippo, Giancarlo, Gianfranco, Ornella, Flavio, Angelo, Riccardo, Graziano, Giuseppe, Roy Martina, Deepak Chopra, Anthony Robbins, Alessandro, Basil, Giovanna, Antonella, Luca, Stefania, Nello, Zio Mike, Michele, Daniele, Adriano, Alessandro, Flavio, Giuseppe e Paola, Mario, Alfonso, Angelo, Fabrizio, Francesco, Chiara, Saverio, Beatrice, Petrusca, Alberto, Cinzia, Carmelo, Ercole, Ilaria, Bruno, Andrea, Emilio, Alessio, Gabriele Abate, Mario, Miranda, Alessio.

La Nuscience Corporation www.cellfood.com, Osservatorio Internazionale Stress Ossidativo www.osservatoriosstressossidativo.org/, Eurosalus www.eurosalus.it, SIAS <http://www.sias-onlus.it/>, Eikon (PU), Roberto Francioso www.eikon.net, PeperoncinoTeam www.peperoncino.com, I fratelli Andrea e Emilio D'Aquino, Federazione Sport Altitude www.fsasky.org/ita/index.php, Excetra www.excetra.it/, City Angels www.cityangels.it/, Mario Furlan www.mariofurlan.it/, Hiperformance www.hiperformance.it/, Amec Associazione Medicina e Complessità <http://www.amec.eu/>, Associazione Coccinella "DINA SERGIACOMI ONLUS "... Una Vita per l'infanzia in disagio..." www.coccinelladina.it, Associazione Vinciamo Noi <http://www.aivn.it/>

I marchi EUODREAM S.r.l., Loghi, CELLFOOD sono marchi registrati

Le informazioni presenti nel presente volume possono essere utilizzate solo personalmente, su richiesta e solo ai fini relativi ai prodotti della linea CELLFOOD® Formula Everett Storey. Tutti i diritti sono riservati. È vietata la riproduzione totale o parziale senza autorizzazione. Ogni recensione, ritrasmissione, diffusione o altro tipo di utilizzo è proibito. Per citazioni, riferimenti e link da altri siti deve essere richiesto il consenso della EUODREAM S.r.l. e riportata l'intera indicazione di copyright.

EUODREAM S.r.l. ritiene di fondamentale importanza comunicare che sul mercato italiano potrebbero esistere aziende che vantano di distribuire prodotti uguali o simili a CELLFOOD®. A questo proposito è importante rammentare che CELLFOOD® è un MARCHIO REGISTRATO IN TUTTO IL MONDO e che esiste una sola Formula Everett Storey immessa sul mercato col nome di CELLFOOD® e notificata al Ministero della Sanità. EUODREAM importa il prodotto in esclusiva per l'Italia, Francia, Svizzera ed Austria.

Bibliografia essenziale

1. Cesarone MR, Belcaro G, Carratelli M, Cornelli U, De Sanctis MT, Incandela I, Barsotti A, Teranova R, Nicolaidis A. *A simple test to monitor oxidative stress*. International Angiology. 1999. 18 (2): 127-130.
2. Cooper KH. *Il potere curativo degli antiossidanti*. Red Edizioni. 1997.
3. Coyle M. *Efficacy assessment of CELLFOOD® by means of d-ROMs test*. NuLife Sciences Company. Massachusetts. USA. 2004.
4. Dohi K, Satoh K, Ohtaki H, Shioda S, Miyake Y, Shindo M, Aruga T. *Elevated plasma levels of bilirubin in patients with neurotrauma reflect its pathophysiological role in free radical scavenging*. In Vivo. 2005. 19 (5): 855-860.
5. Dyer DS. *Cellfood: vital cellular nutrition for the new millennium*. Feedback Books. 2000.
6. Guyton AC. *The textbook of medical physiology*. 1976. 5th Edition. WB Saunders Co. Eds. Pennsylvania (USA).
7. Iorio EL. *Deutrosulfazyme® (CELLFOOD®). Overview clinico-farmacologica*. Proceedings International conference Safety Evaluation of Complementary and Alternative Medicine. 2003. Empoli. 24 - 25 ottobre 2003.
8. Iorio EL. *Oxidative stress, sport trauma and rehabilitation. New proposals for an integrated approach*. Proceedings XIV International Congress on Sports Rehabilitation and Traumatology. The accelerated rehabilitation of the injured athlete. 2005. Bologna, Isokinetic 9 - 10 aprile 2005.
9. Iorio EL, Bianchi L, Storti A. *Deutrosulfazyme. Un potente antiossidante*. La Medicina Estetica ISSN:0391-3619 XXV Il Congresso Nazionale della Società di Medicina Estetica SIME. Abstract Book Roma 5/6/7 maggio 2006.
10. Mariani MM. *Deutrosulfazyme (CELLFOOD®): overview clinico-farmacologica ed effetti sul sistema muscolare*. Proceedings XIII International Congress on Sports Rehabilitation and Traumatology. 2004. Milano, Isokinetic 24 aprile 2004.
11. Mariani MM. *Effetti dell'impiego del Solfato di Deuterio in medicina dello sport*. Atti del 1° Congresso integrazione e complementarietà in medicina dello sport. 2004. Roma 28 novembre 2004.
12. Mariani MM. *Ossigeno ed idrogeno allo stato nascente, il solfato di deuterio nel processo di invecchiamento cellulare: un potente antiradicale libero*. Atti del Congresso Internazionale SIOOT. 2004. Sorrento (NA). 12 marzo 2004.
13. Menza L, Nieddu E, Filippou G, Baldi F, Falsetti P, Acciai C, Siagkri C, Nicosia A, Columbu S, Grassi D, Gallo A, Luceri A, Frediani B, Galeazzi M., Marcolongo R. . *Cellfood: una nuova prospettiva terapeutica per la Fibromialgia* Dipartimento di Medicina Clinica e Scienze Immunologiche Sezione di Reumatologia Università di Siena. XLIII Congresso Nazionale SIR 2006. Palermo, Italia 11-14 Ottobre 2006.
14. Storey EL. *Beyond Belief*. Feedback Books. 1982.
15. Van Heerden J. *Studio sugli effetti del CELLFOOD® su atleti professionisti*, Università di Pretoria, Istituto dello Sport (Sud Africa), 2001.

Report di studi in vitro e in vivo forniti dal produttore

1. Test di rilascio dell'ossigeno
2. Test di efficacia antimicrobica
3. Test di determinazione del potenziale zeta
4. Test di determinazione della tensione superficiale
5. Test di risonanza magnetica
6. Test di determinazione dell'attività antiossidante (metodo ORAC)
7. Test di determinazione della tossicità acuta orale (metodo DL50)
8. BAP test (test per la valutazione del potenziale biologico antiossidante)

EURODREAM s.r.l.

La **MISSIONE** della nostra azienda è **aiutare il prossimo a vivere meglio e a lungo**, non solo aiutandolo a scegliere i nutrienti di cui ha davvero bisogno ma anche **disintossicando** dagli agenti nocivi le cellule di cui è composto e l'ambiente in cui vive. Per raggiungere questi obiettivi, **EURODREAM s.r.l.** mette a disposizione prodotti unici al mondo, come **CELLFOOD®**, e servizi altamente innovativi in grado di migliorare

L'ARIA CHE RESPIRIAMO

L'ACQUA CHE BEVIAMO

IL CIBO DI CUI CI NUTRIAMO

IL MOVIMENTO CHE ESEGUIAMO

L'AMBIENTE IN CUI VIVIAMO

I PENSIERI E LE EMOZIONI CHE PROVIAMO

Alla base del nostro **IMPEGNO** è l'**INFORMAZIONE**, che deve essere rivolta a **TUTTI**. Infatti, **L'INFORMAZIONE È PREVENZIONE**.

Le nostre **PAROLE CHIAVE** sono, oltre all'**AMORE PER IL PROSSIMO**: **AMICIZIA, CONDIVISIONE, ASCOLTO, PASSIONE, ENTUSIASMO, CONSAPEVOLEZZA, RESPONSABILITÀ, PERSEVERANZA.**



CELLFOOD®



Eurodream srl
Via Giovanni Pascoli, 44
19124 La Spezia

Tel 0187.500718
0187.523320
Fax0187.284333

www.eurodream.net
www.cellfood.it
info@eurodream.net

Numero Verde
800-650-800

Per avere informazioni aggiornate sugli eventi e sulle novità inerenti i prodotti CELLFOOD® è possibile registrarsi sul sito: www.eurodream.net

CELLFOOD®

Ossigena il tuo Benessere

AD - BIGNON



CELLFOOD® gocce:

1. Aumenta la respirazione a livello cellulare.
2. Elimina i radicali liberi in eccesso.
3. Migliora il metabolismo.
4. Potenzia l'energia.
5. Disintossica l'organismo a livello profondo.
6. Riequilibra l'organismo.
7. Per la sua natura colloidale, consente la massima biodisponibilità e assimilazione.
8. Consente una integrazione cellulare ottimale.

Tutti gli integratori CELLFOOD® a portata di mano!



CELLFOOD® gocce possiede un potenziale biologico antiossidante (BAP test Diacron Grosseto) di 64.744 µEq/L di ferro ridotto corrispondente ad un valore **30 volte superiore** a quello considerato ottimale per il plasma umano.

Nella farmacia
di fiducia
o punto vendita
specializzato



Eurodream srl

www.cellfood.it info@eurodream.net

Numero Verde

800-650-800

In farmacia e punti vendita specializzati